

# Mata Kara Moha Tu

Introduction

Cello, Double Bass, Bassoon, Euphonium, Trombone



5

*Lead and Follow*



ma t ka ra mo ha tu ha ri bha ja na ko ma na re tu ha ri bha ja na ko —

10

*Lead and Follow*



ma na re na ya na di ye da r sha na ka ra ne ko shra va na di ye su na

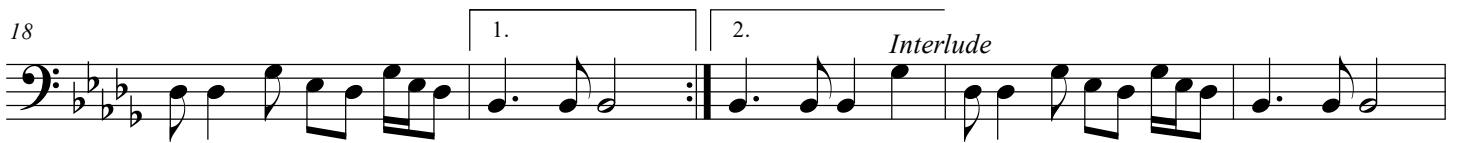
14

*Lead and Follow*



jna — na di ye ma t ka ra mo ha tu ha ri bha ja na ko — ma na re tu

18



ha ri bha ja na ko — ma na re ma na re —

23

*Lead and Follow*

*Lead and Follow*



va da na di ya ha ri gu na ga — ne ko ha tha di ye ka r da — na re

27

*Lead and Follow*



ma ta ka ra mo ha tu ha ri bha ja na ko — ma na re tu ha ri bha ja na ko —

31



ma na re ma na re — ka ha ta ka bi ra —

## Mata Kara Moha Tu

36 *Lead and Follow*

su no bh ai sa dho kan cha na ni ta ja pa kha na re ma ta ka r mo ha tu

40

ha ri bha ja na ko ma na re tu ha ri bha ja na ko ma na re ma na re tu

45 *Second Ending* *Final Ending*

ha ri bha ja na ko ma na re tu ha ri bha ja na ko ma na re tu

49 *rit.*

ha ri bha ja na ko ma na re